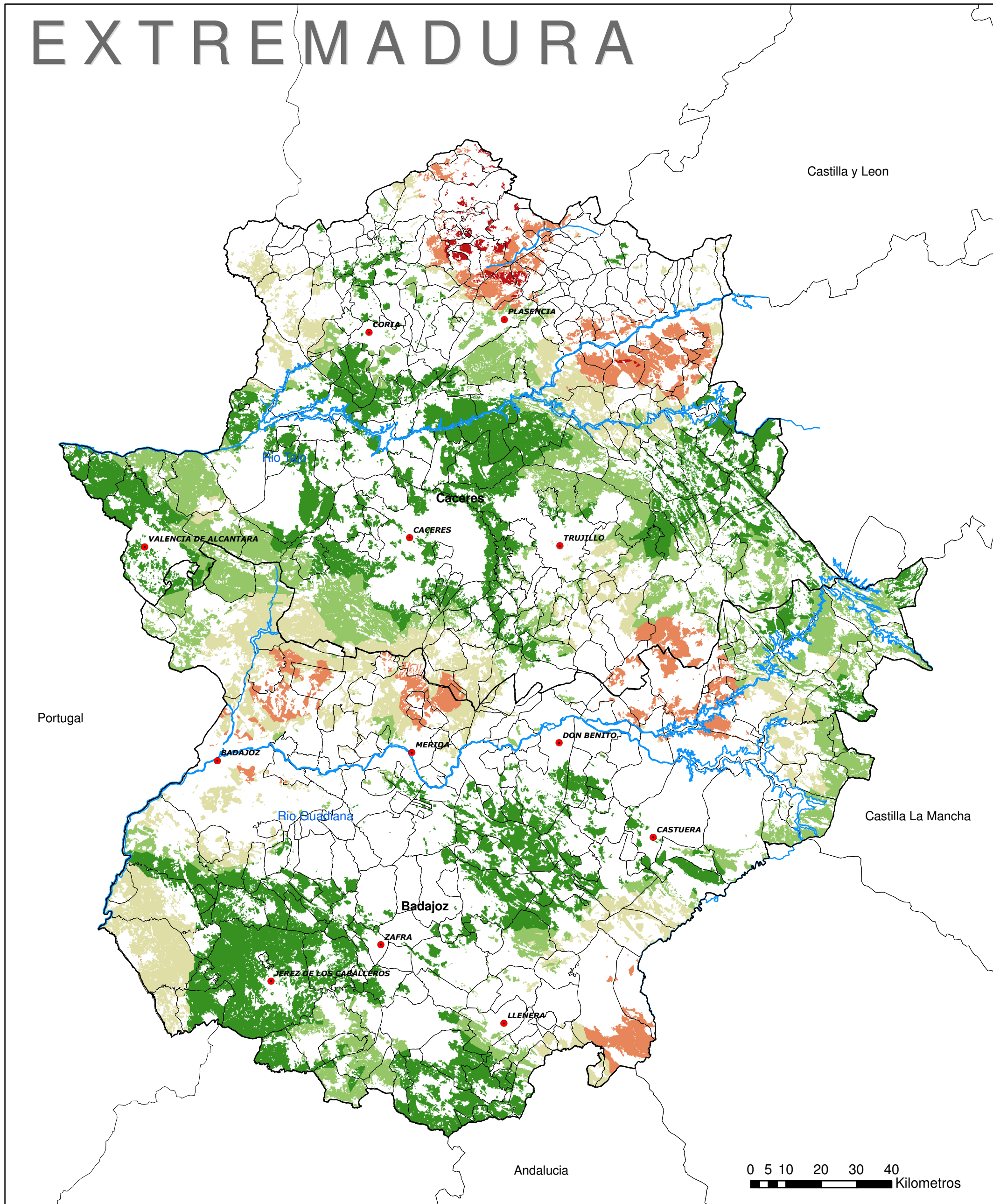


EXTREMADURA



Leyenda

Has de seca / 100 has

> 7,0

3,0 - 7,0

2,0 - 3,0

1,0 - 2,0

0,0 - 1,0

Términos municipales

Superficie afectada por seca en 2012

Este mapa muestra la proporción de la superficie afectada por seca en las masas de encinares y alcornocales. Los datos para estimar el grado de afección de la enfermedad han sido obtenidos del inventario de Focos de Seca en Extremadura (2012). En distintos colores se puede apreciar la proporción de seca por cada 100 hectáreas (has). Para realizar los cálculos que aquí se reflejan se han tomado como referencia la superficie de masas de encinares y alcornocales registrada en el Mapa Forestal de España (MAGRAMA).